

Etude EpiCov

Comité de liaison avec les collectivités

Rémy Slama

Inserm

Directeur de l'Institut Thématique de Santé Publique

7 mai 2020



Inserm



La science pour la santé
From science to health



La recherche contre l'épidémie COVID-19

Mesures de prévention

Population générale

Sujets symptomatiques

Hospitalisation

Décès

Grandes études en population générale

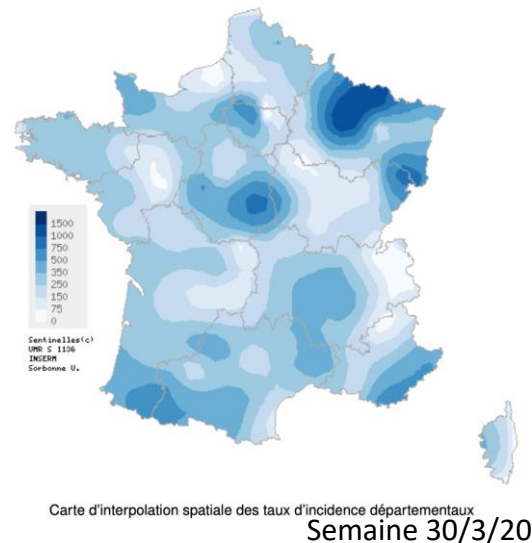
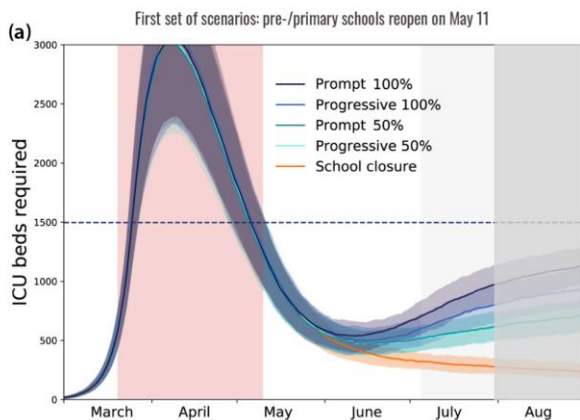
Modélisation épidémique

Réseaux de médecins (Sentinelles)

Infection respiratoire aiguë (IRA)
Surveillance COVID-19



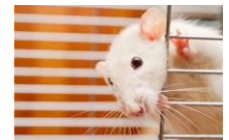
CépiDc
Centre d'épidémiologie sur les causes médicales de décès



Recherche thérapeutique

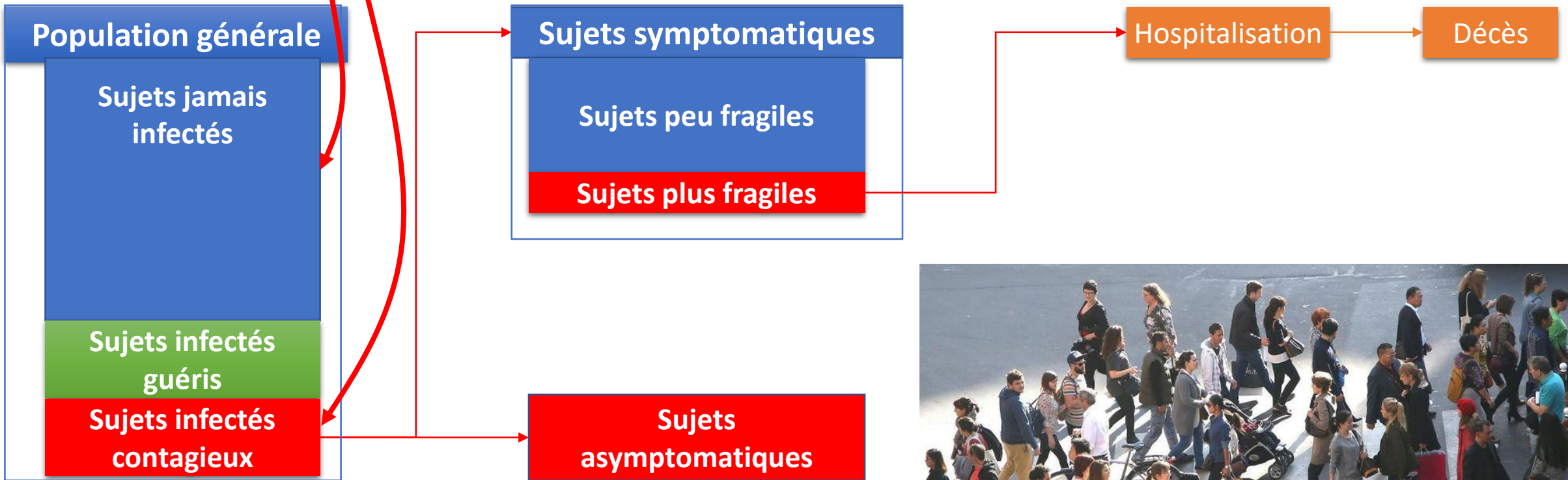


Recherche sur les vaccins



Grandes études en population générale

Mesures de prévention



L'étude EpiCov

Décrire

et comprendre

pour mieux anticiper



EpiCOV

- Cohorte à visée de **description** et de **recherche** sur le Covid-19, l'infection SARS-CoV-2 et les mesures de prévention
- **Étude multidisciplinaire** : épidémiologie, santé publique, sociologie, virologie
- **Déploiement rapide** tout en respectant la réglementation sur les recherches impliquant la personne humaine et les comités de protection des libertés
- **Préoccupation** : décrire **finement**, suffisamment **longtemps** et sans exclure aucun groupe social
- Bonne couverture géographique, sociodémographique, temporelle et intra-familiale
- **Des résultats pour les décideurs à toutes les échelles, la population** et les scientifiques
- Un outil qui pourra **aider la décision** dans les prochains mois et se déployer plus rapidement encore à la prochaine menace épidémique